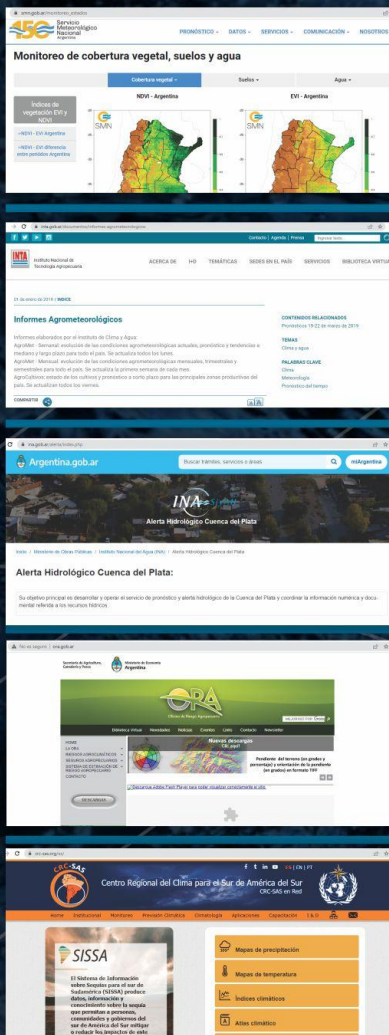
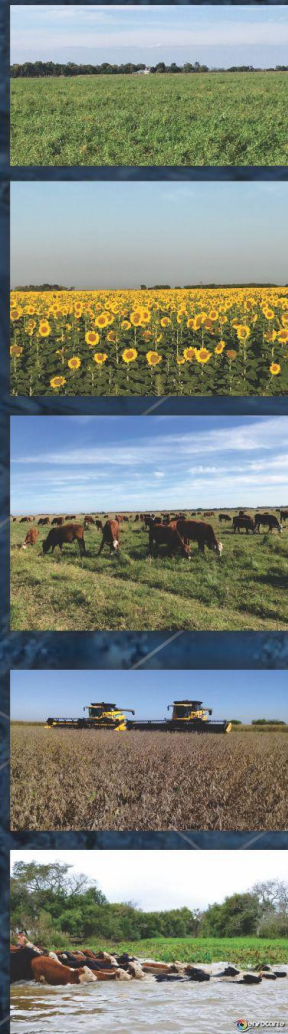


# Datos y Pronósticos sobre CLIMA-AGUA-SUELO de interés para la PRODUCCIÓN AGROPECUARIA

## PRONÓSTICOS METEOROLÓGICOS Y PERSPECTIVA CLIMÁTICA

### 1. Servicio Meteorológico Nacional - [www.smn.gov.ar](http://www.smn.gov.ar)

- ✓ Servicios para Sector agropecuario
  - Pronóstico meteorológico [https://www.smn.gov.ar/pronostico\\_agropecuario](https://www.smn.gov.ar/pronostico_agropecuario)
  - Monitoreo agrometeorológico (diario, decádico y mensual) [https://www.smn.gov.ar/monitoreo\\_periodos](https://www.smn.gov.ar/monitoreo_periodos)
  - Monitoreo de estados (cobertura, suelo y agua) [https://www.smn.gov.ar/monitoreo\\_estados](https://www.smn.gov.ar/monitoreo_estados)
- ✓ Pronóstico de precipitación, temperatura y vientos a 7 días <https://www.smn.gov.ar/pronostico>
- ✓ Pronóstico de precipitación y temperatura semanal <https://www.smn.gov.ar/clima/perspectiva>
- ✓ Pronóstico climático trimestral <https://www.smn.gov.ar/pronostico-trimestral>
- ✓ Sistema de alerta <https://www.smn.gov.ar/alertas>

### 2. Instituto Nacional de Tecnología Agropecuaria

- ✓ Informes Agrometeorológicos elaborados por el Instituto de Clima y Agua
    - Semanal: evolución de las condiciones agrometeorológicas actuales, pronóstico y tendencias a mediano y largo plazo para todo el país.
    - Mensual: evolución de las condiciones agrometeorológicas mensuales, trimestrales y semestrales para todo el país.
- <https://inta.gov.ar/documentos/informes-agrometeorologicos>

### 3. Instituto Nacional del Agua - [www.ina.gov.ar](http://www.ina.gov.ar)

- ✓ Sistema de Alerta del INA <https://www.ina.gov.ar/alerta/index.php> ver "Informe Hidrometeorológico"

#### Los productores también usan:

4. **Meteored** – [www.meteored.com.ar](http://www.meteored.com.ar)
5. **The Weather Channel** - [www.weather.com](http://www.weather.com)
6. **Windguru** - [www.winguru.cz](http://www.winguru.cz)
7. **Windy: Wind map y weather forecast** - [www.windy.com](http://www.windy.com)
8. **Agrositio** - [www.agrositio.com.ar](http://www.agrositio.com.ar)
9. **Freemeteo** - <https://freemeteo.com.ar/>
10. **YR** - <https://www.yr.no/en>
11. **Canal Rural – Pronósticos climáticos** <https://www.elrural.com/informes-climaticos/>
12. **AccuWeather** - <https://www.accuweather.com/es>
13. **Aprilis servicio meteorológico** <https://twitter.com/AprilisServices/>
14. **Aplicación Bosteragro** - <https://boosteragro.com>
15. **PredictWind** – <https://www.predictwind.com/?lang=es>
16. **Fallingrain** - <http://www.fallingrain.com/world/AR/>

#### Otra información de interés sobre síntesis a nivel global y regional:

17. **Atlas interactivo IPCC WGI** <https://interactive-atlas.ipcc.ch/>

## HUMEDAD DE SUELOS

### 1. Servicio Meteorológico Nacional (SMN) - [www.smn.gob.ar](http://www.smn.gob.ar)

- ✓ Monitoreo de cobertura vegetal (períodos), balance de agua en el suelo (diario) y humedad del suelo (mensual): [https://www.smn.gob.ar/monitoreo\\_estados](https://www.smn.gob.ar/monitoreo_estados)

Nota: para ver Agua útil en capa arable y en el perfil (Balance Hídrico – modelo BHOA) ir a “suelos” y “balance de agua en el suelo)

### 2. Instituto Nacional de Tecnología Agropecuaria (INTA)

- ✓ Informes Agrometeorológicos. En particular incluye balance de agua en el suelo <https://inta.gob.ar/documentos/informes-agrometeorologicos>
- ✓ Herramientas satelitales para el seguimiento de la producción agropecuaria (SEPA) <http://sepa.inta.gob.ar/productos/>

En particular Balance hídrico [http://sepa.inta.gob.ar/productos/agrometeorologia/bh\\_10d/](http://sepa.inta.gob.ar/productos/agrometeorologia/bh_10d/)

### 3. Bolsa de Comercio de Rosario (BCR)

- ✓ Guía estratégica para el agro <https://www.bcr.com.ar/es/mercados/gea/sobre-gea/sobre-guia-estrategica-para-el-agro>
- ✓ Seguimiento zona núcleo – Precipitación y Humedad de suelo <https://www.bcr.com.ar/es/mercados/gea/seguimiento-de-cultivos/informe-semanal-zona-nucleo>

### 4. Agricultura, Ganadería y Pesca de la Argentina (MAGyP).

- ✓ Oficina de Riesgo Agropecuario <http://www.ora.gob.ar/>

### 5. Centro de Relevamiento y Evaluación de Recursos Agrícolas y Naturales (CREAN)

[www.crean.unc.edu.ar](http://www.crean.unc.edu.ar)

### 6. Comisión Nacional de Actividades Espaciales (CONAE)

<https://catalogos.conae.gov.ar/catalogo/catalogoDerSuel.html>

Los productores también usan:

### 7. Canal Rural – Humedad del suelo con datos del SMN

<https://www.elrural.com/informes-climaticos/humedad-del-suelo/estado-humedad-del-suelo-la-pampa-humeda-02012018/>

## PRONÓSTICOS AGROCLIMÁTICOS

### 1. Servicio Meteorológico Nacional

- ✓ Pronósticos de Rindes simulados – ProRindes <https://prorindes.smn.gob.ar/> y [@smn\\_argentina](#)

### 2. Instituto Nacional de Tecnología Agropecuaria (INTA)

- ✓ Informes Agrometeorológicos – AgroCultivos con estado de los cultivos y pronóstico a corto plazo para las principales zonas productivas del país.

<https://inta.gob.ar/documentos/informes-agrometeorologicos>

- ✓ Sistemas de Información y Gestión Agrometeorológica (SIGA)

<http://siga.inta.gob.ar/#/forecast>

- ✓ Sepa del INTA <http://sepa.inta.gob.ar/productos/>

### 3. Bolsa de Comercio de Rosario (BCR)

- ✓ Guía estratégica para el agro

<https://www.bcr.com.ar/es/mercados/gea/sobre-gea/sobre-guia-estrategica-para-el-agro>

- ✓ Seguimiento zona núcleo – Precipitación y Humedad de suelo

<https://www.bcr.com.ar/es/mercados/gea/seguimiento-de-cultivos/informe-semanal-zona-nucleo>

### 4. Agricultura, Ganadería y Pesca de la Argentina (MAGyP).

- ✓ Oficina de Riesgo Agropecuario <http://www.ora.gob.ar/>

### 5. Centro de Relevamiento y Evaluación de Recursos Agrícolas y Naturales (CREAN) [www.crean.unc.edu.ar](http://www.crean.unc.edu.ar)

Los productores también usan:

### 6. Fiel Climate <https://metos.at/es/fieldclimate-manual/>

### 7. Canal Rural <https://www.elrural.com/noticias-agropecuarias/>

## PRONÓSTICOS HIDROLÓGICOS – ALTURAS DE RÍOS

### 1. Prefectura Naval Argentina (PNA) <https://contenidosweb.prefecturanaval.gob.ar/alturas/>

### 2. Instituto Nacional del Agua (INA)- Sistema de Alerta del INA <https://www.ina.gob.ar/alerta/index.php>

- ✓ Ver “Pronósticos del río Paraná” con tendencias de alturas (a 7 y 15 días) entre Corrientes y Rosario

- ✓ Ver “Pronostico semanal” con el caudal aguas arriba de Corrientes e informe

- ✓ Ver “Informe Hidrométrico” con las alturas y caudales en todo los tramos

### 3. Facultad de Ingeniería y Ciencias Hídricas (FICH) - UNL

- ✓ Centro de Informaciones Meteorológicas – Alturas de ríos <http://fich.unl.edu.ar/cim/rios/parana/alturas>

Otra información de interés sobre base de datos del Sistema Nacional

### 4. Sistema Nacional de Información Hídrica | Base de Datos de la Secretaría de Infraestructura y Política Hídrica de la Nación. <https://www.argentina.gob.ar/obras-publicas/hidricas/base-de-datos-hidrologica-integrada>

## EL NIÑO – LA NIÑA

1. **Servicio Meteorológico Nacional (SMN) – Impactos globales y regionales El Niño-LaNiña** <https://www.smn.gob.ar/enos>
  2. **Sistema de Alerta del INA**  
<https://www.ina.gob.ar/alerta/index.php> Ver Informe Mensual
- Otra información de interés sobre síntesis a nivel global y regional**
3. **Atlas interactivo IPCC WGI** <https://interactive-atlas.ipcc.ch/>

## SEQUIAS

### **A nivel global:**

1. **Research Institute for Climate and Society (IRI)**  
[https://iridl.ldeo.columbia.edu/maproom/Global/Drought/Global/CPC\\_GOB/Analysis.html](https://iridl.ldeo.columbia.edu/maproom/Global/Drought/Global/CPC_GOB/Analysis.html)

### **A nivel regional:**

2. **Centro Regional del Clima para el sur de América del Sur (CRC-SAS) - Organización Meteorológica Mundial (OMM).**  
SISSA: Sistema de Información sobre Sequías para el sur de Sudamérica
  - ✓ Índice de sequía - Monitoreo de la sequía <https://sissa.crc-sas.org/monitoreo/>
  - ✓ Estado actual de la sequía <https://sissa.crc-sas.org/monitoreo/estado-actual-de-la-sequia/>
  - ✓ Pronósticos de precipitación a 15 días <https://sissa.crc-sas.org/pronosticos-de-lluvia-y-sequia/pronostico-de-sequia-a-15-dias-chirps-gefs/>

### **A nivel nacional:**

3. **Agricultura, Ganadería y Pesca de la Argentina (MAGyP).**
  - ✓ Informes mensuales de sequías – Mesa Nacional de monitoreo de sequías [https://www.magyp.gob.ar/sitio/areas/d\\_eda/sequia/](https://www.magyp.gob.ar/sitio/areas/d_eda/sequia/)
  - ✓ Informe de monitoreo semanal \_ Oficina de Monitoreo de Emergencias Agropecuarias (OMEGA) [https://www.magyp.gob.ar/sitio/areas/d\\_eda/omega/](https://www.magyp.gob.ar/sitio/areas/d_eda/omega/)
  - ✓ Oficina de Riesgo Agropecuario <http://www.ora.gob.ar/>
4. **Centro de Relevamiento y Evaluación de Recursos Agrícolas y Naturales (CREAN) ) de la Universidad de Córdoba**
  - ✓ Monitoreo de extremos hídricos (mapas índices SPI y otros). Índices generados mensualmente <https://www.crean.unc.edu.ar/monitoreo-de-sequias/>
5. **Servicio Meteorológico Nacional (SMN) - www.smn.gob.ar**
  - ✓ Sistema de alerta temprana <https://www.smn.gob.ar/alertas>
  - ✓ Monitoreo agrometeorológico diario, decádico y mensual [https://www.smn.gob.ar/monitoreo\\_periodos](https://www.smn.gob.ar/monitoreo_periodos)
  - ✓ Previsiones meteorológicas para las actividades agropecuarias [https://www.smn.gob.ar/pronostico\\_agropecuario](https://www.smn.gob.ar/pronostico_agropecuario)
6. **Instituto Nacional de Tecnología Agropecuaria (INTA)**
  - ✓ Sistema de Información y Gestión Agrometeorológica (SIGA). Información actual e histórica de diversas redes de estaciones meteorológicas del INTA (y extra-INTA) así como pronósticos agrometeorológicos <http://siga.inta.gob.ar/>
  - ✓ Informes agrometeorológicos - Instituto de Clima y Agua <https://inta.gob.ar/documentos/informes-agrometeorologicos>
    - AgroMet - Semanal: evolución de las condiciones agrometeorológicas actuales, pronóstico y tendencias a mediano y largo plazo para todo el país. Se actualiza todos los lunes.
    - AgroMet - Mensual: evolución de las condiciones agrometeorológicas mensuales, trimestrales y semestrales para todo el país. Se actualiza la primera semana de cada mes.
    - AgroCultivos: estado de los cultivos y pronóstico a corto plazo para las principales zonas productivas del país. Se actualizan todos los viernes.
7. **Sistema de Alerta del INA** <https://www.ina.gob.ar/alerta/index.php>
  - ✓ Ver **Pronósticos del río Paraná** con pronósticos y tendencias de alturas (a 7 y 15 días) entre Corrientes y Rosario
  - ✓ Ver **Pronostico semanal** para observar el caudal aguas arriba de Corrientes e informe
  - ✓ Ver **Informe Hidrométrico** para observar las alturas y caudales en todo los tramos

**Este producto se realizó desde el INA, en el marco del Proyecto IO-2019- 284 con financiamiento de la Agencia Santafesina de Ciencia, Tecnología e Innovación (ASACTEI). Diciembre 2022.**



EL AGUA  
NOS CONECTA



+info  
[www.  
argentina.  
gob.ar](http://www.argentina.gob.ar)

[ina@ina.gob.ar](mailto:ina@ina.gob.ar)